



**PLAN DATA**  
1階床面積 / 63.15㎡ (19.06坪)  
2階床面積 / 49.62㎡ (14.98坪)  
延べ床面積 / 112.77㎡ (34.04坪)  
屋根: 陶器瓦  
外壁: アルセコ外断熱

image pers

Theme is

## 家事をしながらお子様を見守れる、こだわり抜かれた自由設計。

キッチンからはリビング・ダイニング・たたみコーナーまで視線が届き、安心して家事をこなせます。

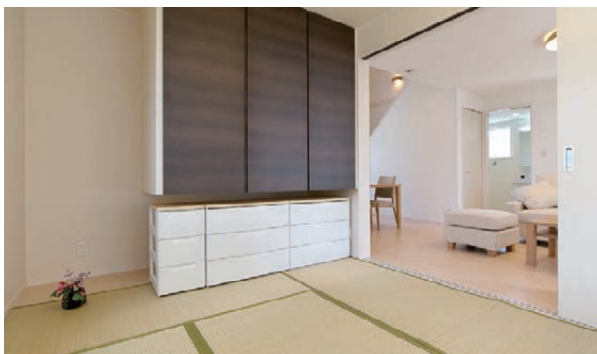
また、開放的な吹き抜けのリビング、外へとつながる軒下空間も特徴の一つ。縦と横に広がる空間はくつろぎの時間を創り出します。



リビング 開放感ある吹き抜けは、思わず床に寝転がって見上げたくくなります。



キッチン 食を通じて家族をつなぐ大切な場所です。くつろぎを促すインテリアを心掛けて。



たたみコーナー  
お昼寝したり、遊んだり。  
いろんな形でくつろげる、お役立ちスペースです。



オールルーム  
書斎や物干スペースなど、  
アイデア次第でさまざまな部屋に転用できる空間です。

### 完成見学会会場ご案内地図



携帯で下記コードを読み取れば現地地図にアクセスできます。

住所/福島県松川町  
※詳細はスタッフよりご案内いたします。

### こだわりの素材 PICK UP



陶器瓦  
瓦の耐用年数は50年以上。  
耐久性と美しさを兼ね備えた「瓦屋根」



外張り断熱システム  
劣化しにくく外部に湿気を逃す特性もある。  
日本の気候に適した「アルセコ外張り断熱システム」

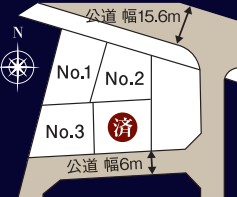
掲載の写真はイメージです。

## 《北洲ハウジング不動産情報》 福島市遠瀬戸 [宅地分譲]

幹線道路へのアクセスも良好でお子様の通学も安心の徒歩圏内。ご家族のゆとり育む暮らしを実現します。

建築条件付

全4区画販売



	面積	分譲価格
No.1	197.55㎡ 59.75坪	14,600,000円
No.2	165.46㎡ 50.05坪	12,600,000円
No.3	172.99㎡ 52.32坪	14,400,000円
No.4	172.04㎡ 52.04坪	済

- 周辺環境のご案内
- 福島第三小学校……約1,700m(徒歩 約22分)
  - 福島第三中学校……約300m(徒歩 約4分)
  - 福島赤十字病院……約1,300m(徒歩 約17分)
  - 福島市役所……約2,300m(車 約6分)
  - イオン福島店……約5,100m(車 約12分)
  - 福島駅……約4,000m(車 約9分)
  - 信夫ヶ丘緑地公園……約600m(徒歩 約8分)

【物件概要】●所在地/福島市遠瀬戸地区 ●交通/福島交通/バス停「グランド前」下車徒歩5分 ●開発許可番号/福島市指令開発第335号 ●総区画数/4区画 ●今回販売区画数/3区画 ●地目/宅地 ●土地面積/165.46㎡(50.05坪)~197.55㎡(59.75坪) ●土地販売価格/1,260万円~1,460万円 ●用途地域/第一種中高層住宅専用地域 ●建ぺい率/60% ●容積率/200% ●施設・設備/電気・東北電力・ガス・都市ガス・水道・公営・雑排水・汚水・下水道 ●学区/福島第三小学校・福島第三中学校 ●取引態様/売主 ●業主/株式会社北洲 〒981-3341 宮城県富谷市成田9丁目2-2 TEL 022-348-3672(宅地建物取引業:国土交通大臣(4)第6277号、建設業:特-28第19409号 般-28第19409号) (社)福島県宅地建物取引業協会福島支部会員 ●建築条件付宅地/この土地は土地売買契約締結後3ヶ月以内に(株)北洲と建物の建築請負契約を締結していただくことを条件に販売致します。この期間内に建築しない事が確定した時、又は建築請負契約が成立しなかった場合には、土地売買契約は白紙となり、受領した金額は全てお返しいたします。 ●広告有効期限/2021年12月末日



カーナビで検索できます  
マップコード 76 073 687\*72

